
Bauvorhaben:

Schulanlage Robersten Sanierung und Erweiterung

Adresse:

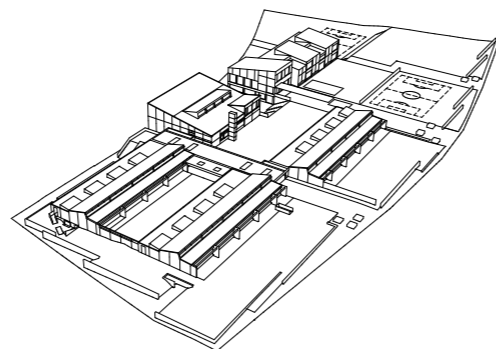
Carl-Güntertstr. 2, 4310 Rheinfelden

Auftraggeber:

Stadt Rheinfelden, Stadtbauamt, Rathaus / Marktgasse 16, 4310 Rheinfelden

Phase:

32 Bauprojekt



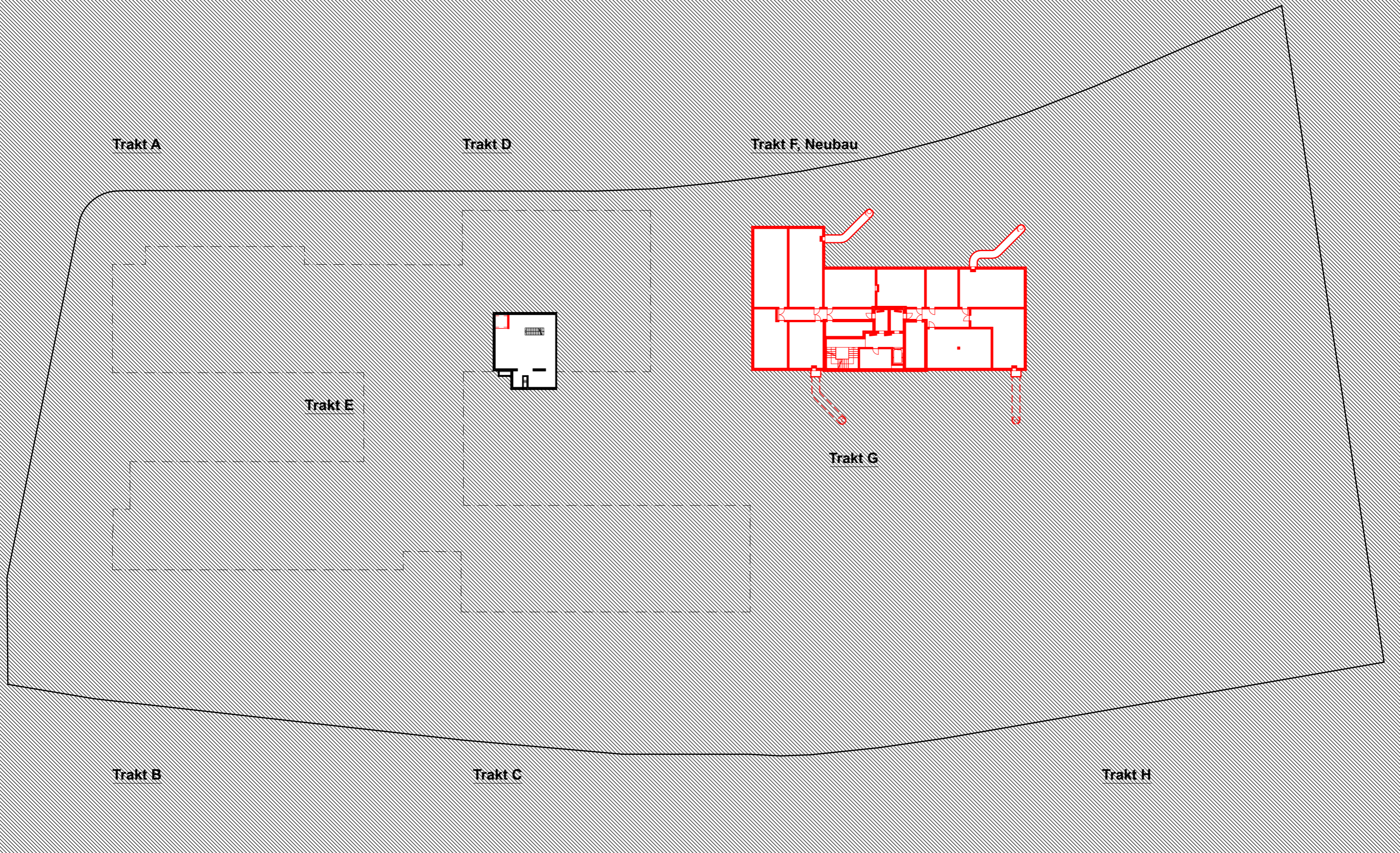
Dossier 500

Plannummer:	Dossier:	Gezeichnet:	Datum:
ROB 32.2.1.1.1	Dossier 500	CKMA	19.05.26

Projektnummer:	Koten (Meereshöhe)
2403	± 0.00 = 278.54 m.ü.M.

Planverfasser ©:

Clauss Kahl Merz
Atelier für Architektur + Städtebau
Beckenweg 6
4056 Basel
+41 (0)61 683 20 10
mail@ckma.ch



Trakt A

Trakt D

Trakt F, Neubau

Trakt E

Trakt G

Trakt B

Trakt C

Trakt H

VORABZUG

■ Bestand ■ Neu

Sanierung und Erweiterung Schulanlage Robersten, Carl-Güntertstr. 2, 4310 Rheinfelden

Phase: 32 Bauprojekt

Untergeschoss

1:500

Plannummer:
ROB 32.2.1.1.2

Dossier:
Dossier 500

Gezeichnet:
CKMA

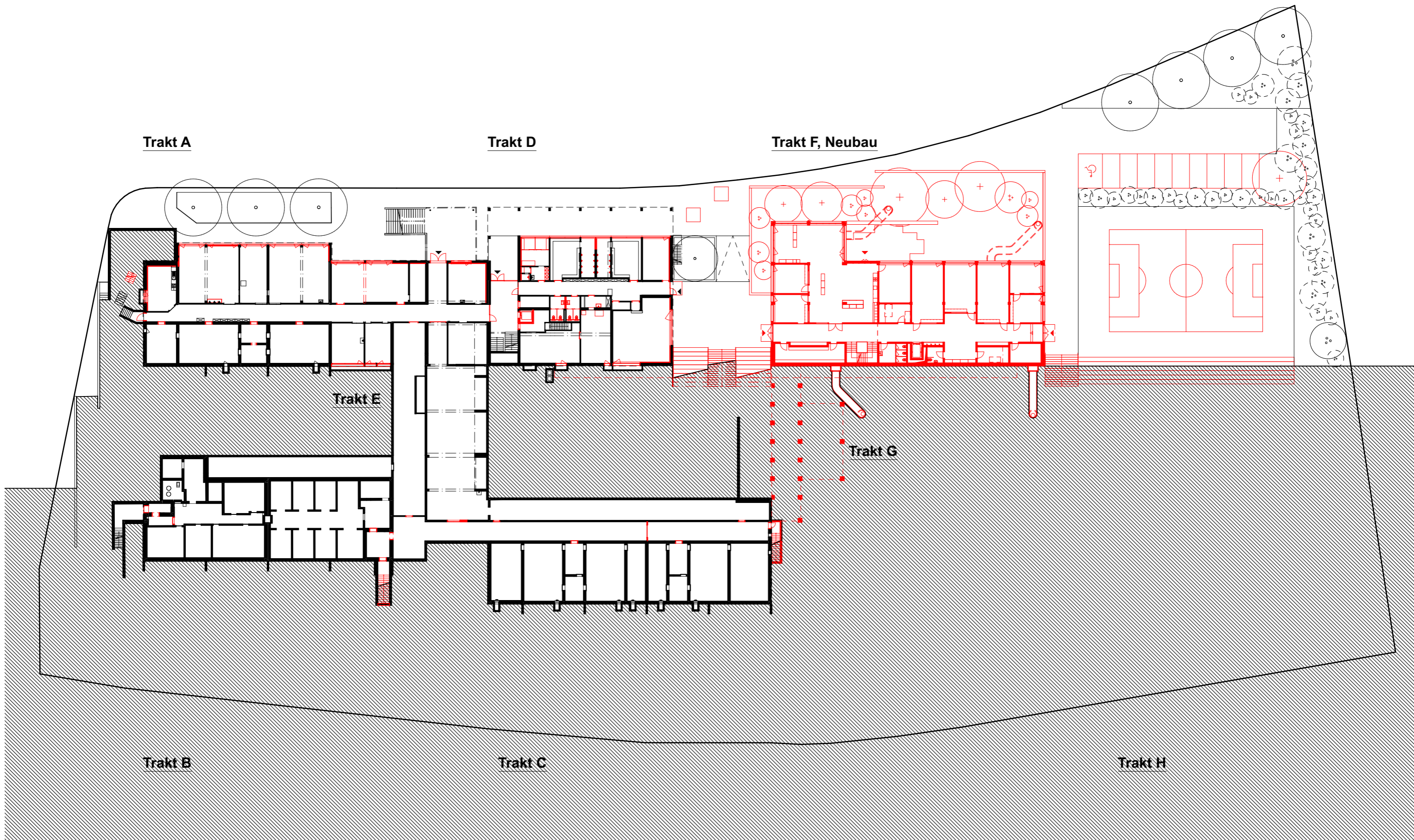
Plangröße:
A3

Koten (Meereshöhe):
± 0.00 = 278.54

Datum:
19.05.26

Planverfasser ©: Clauss Kahl Merz, Atelier für Architektur + Städtebau, mail@ckma.ch, +41 (0)61 683 20 10





VORABZUG

■ Bestand ■ Neu

Sanierung und Erweiterung Schulanlage Robersten, Carl-Güntertstr. 2, 4310 Rheinfelden

Phase: 32 Bauprojekt

Sockelgeschoss

1:500

Plannummer:
ROB 32.2.1.1.3

Dossier:
Dossier 500

Gezeichnet:
CKMA

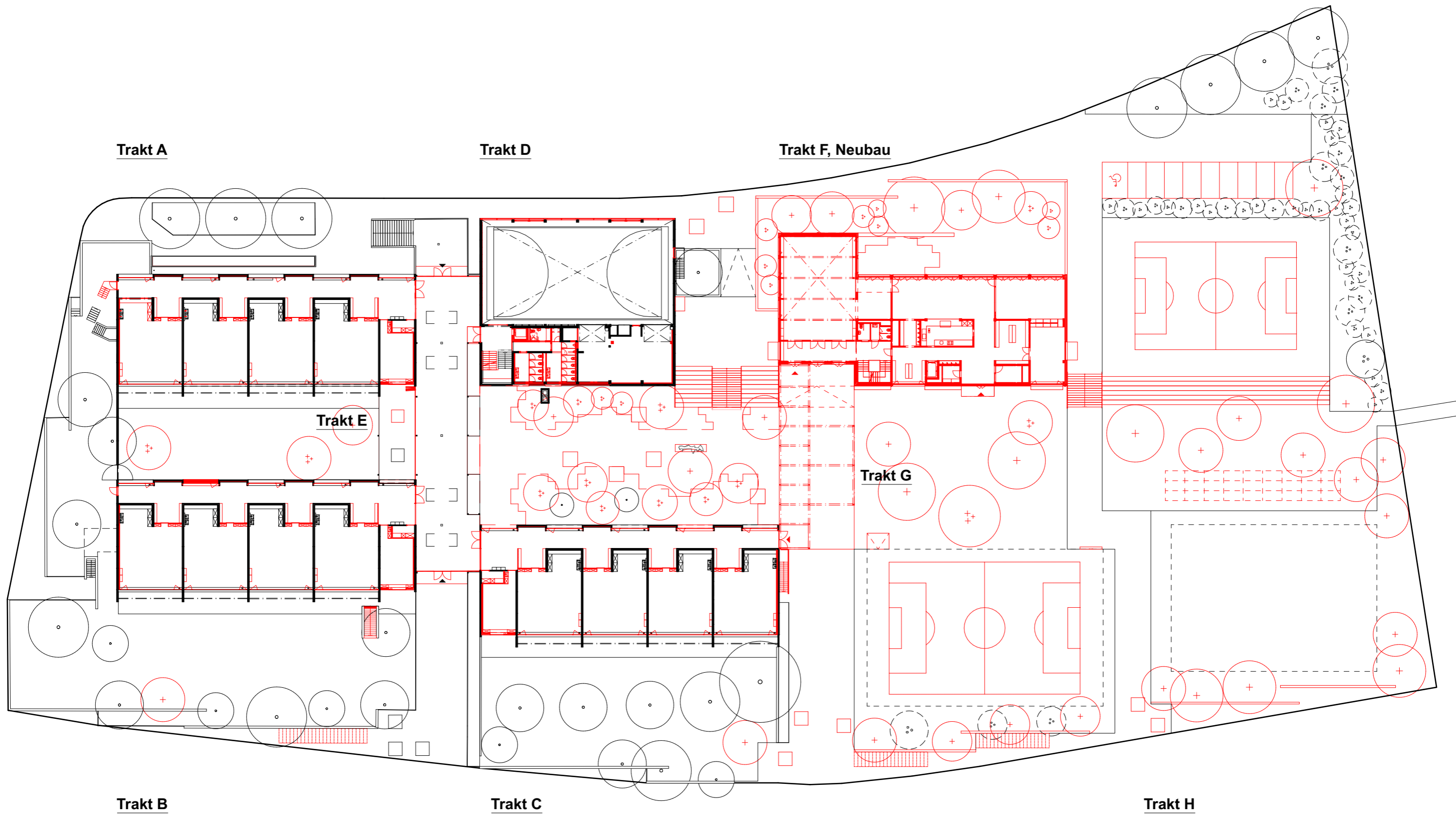
Plangröße:
A3

Koten (Meereshöhe)
± 0.00 = 278.54

Datum:
19.05.26

Planverfasser ©: Clauss Kahl Merz, Atelier für Architektur + Städtebau, mail@ckma.ch, +41 (0)61 683 20 10





VORABZUG

Sanierung und Erweiterung Schulanlage Robersten, Carl-Güntertstr. 2, 4310 Rheinfelden

Phase: 32 Bauprojekt

Erdgeschoss

1:500

Plannummer:
ROB 32.2.1.1.4

Dossier:
Dossier 500

Gezeichnet:
CKMA

Plangröße:
A3

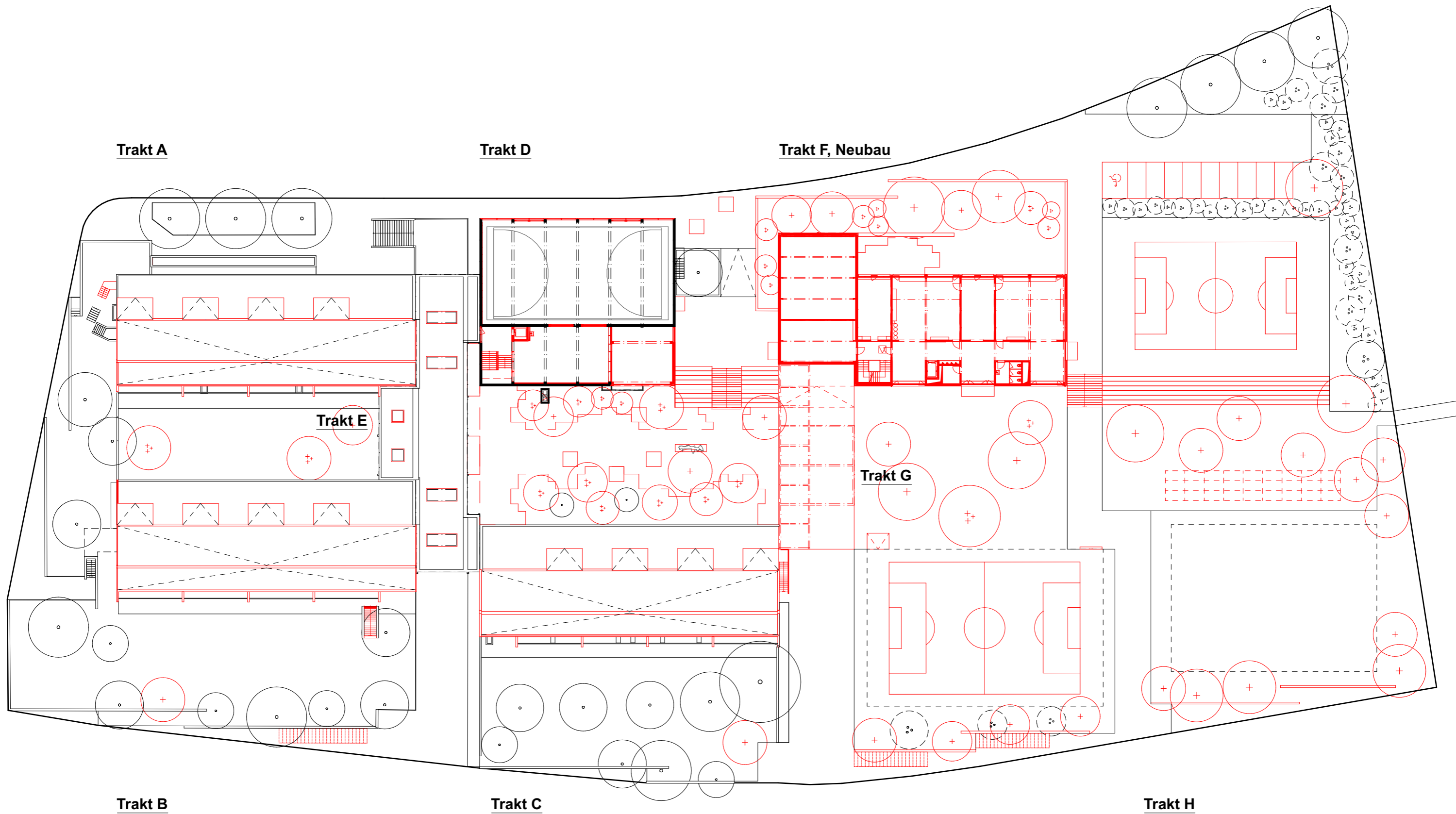
Koten (Meereshöhe)
± 0.00 = 278.54

Datum:
19.05.26

Planverfasser ©: Clauss Kahl Merz, Atelier für Architektur + Städtebau, mail@ckma.ch, +41 (0)61 683 20 10

■ Bestand ■ Neu





VORABZUG

Sanierung und Erweiterung Schulanlage Robersten, Carl-Güntertstr. 2, 4310 Rheinfelden

Phase: 32 Bauprojekt

Obergeschoss

1:500

Plannummer:
ROB 32.2.1.1.5

Dossier:
Dossier 500

Gezeichnet:
CKMA

Plangröße:
A3

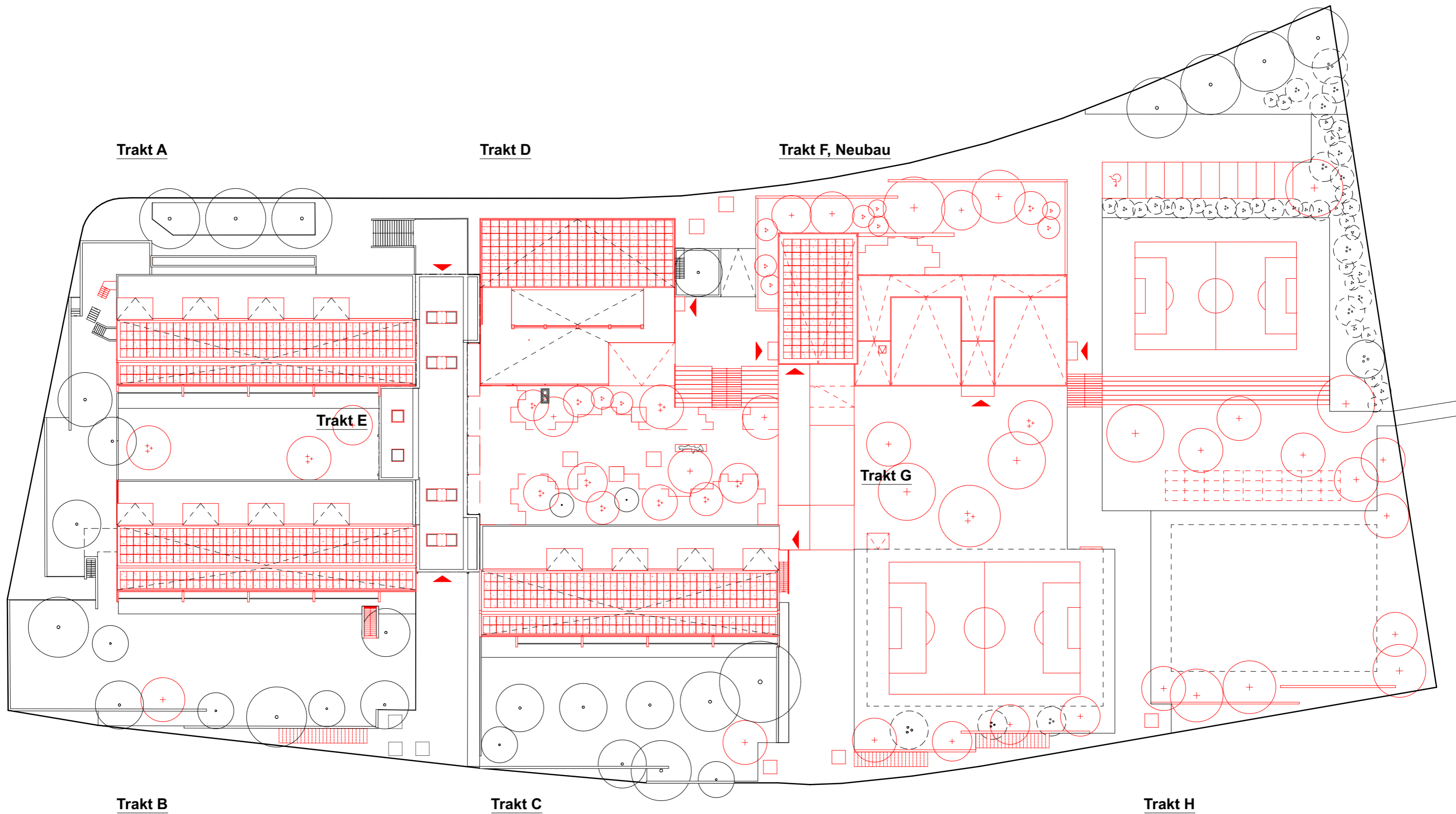
Koten (Meereshöhe)
± 0.00 = 278.54

Datum:
19.05.26

Planverfasser ©: Clauss Kahl Merz, Atelier für Architektur + Städtebau, mail@ckma.ch, +41 (0)61 683 20 10

■ Bestand ■ Neu





VORABZUG

■ Bestand ■ Neu

Sanierung und Erweiterung Schulanlage Robersten, Carl-Güntertstr. 2, 4310 Rheinfelden

Phase: 32 Bauprojekt

Dachaufsicht

1:500

Plannummer:
ROB 32.2.1.1.6

Dossier:
Dossier 500

Gezeichnet:
CKMA

Plangröße:
A3

Koten (Meereshöhe)
± 0.00 = 278.54

Datum:
19.05.26

Planverfasser ©: Clauss Kahl Merz, Atelier für Architektur + Städtebau, mail@ckma.ch, +41 (0)61 683 20 10

